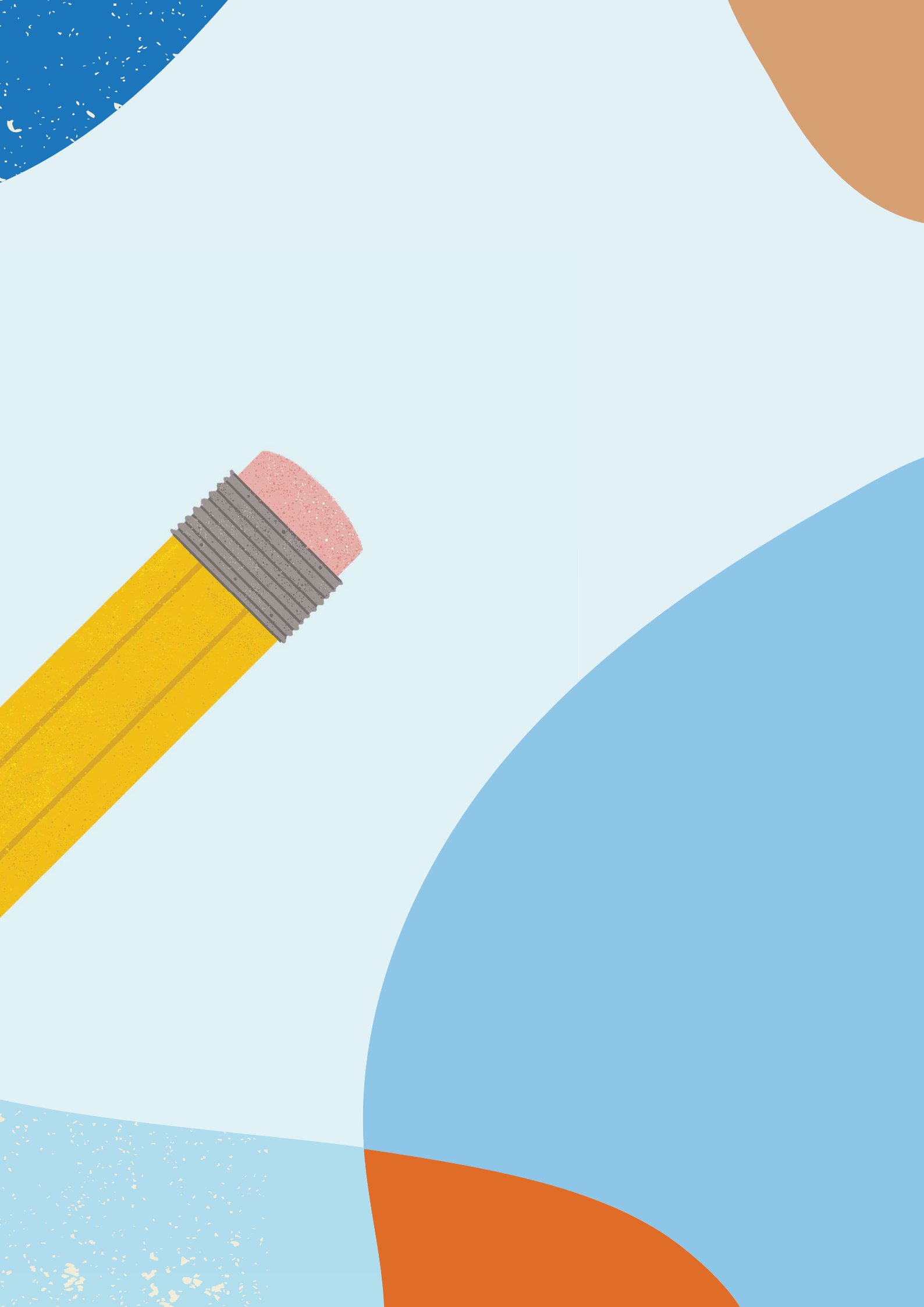


01

Bilancio
d'Esercizio
di un'azienda

2021





Assetto Societario

Uniacque S.p.a.

Consiglio di Amministrazione

Presidente **Luca Serughetti**
Amministratore Delegato **Pierangelo Bertocchi**
Vice Presidente **Serenella Cadei**

Consigliere **Anna Venier**

Consigliere **Elisabetta Ricchiuti**

Direttore Generale

Stefano Sebastio

Direttore Amministrativo

Cristian Botti

Collegio Sindacale

Presidente **Matteo Giudici**
Sindaco effettivo **Alberto Mazzoleni**
Sindaco effettivo **Vanessa Locatelli**
Sindaco supplente **Rosanna Muscettola**
Sindaco supplente **Luca Capoferri**

Società di Revisione

KPMG S.p.A.

Comitato di Indirizzo Strategico e di Controllo

Presidente **Luca Signorelli**, delega del Sindaco di Mornico al Serio
Vice Presidente **Filippo Servalli**, delega del Sindaco di Gandino
Componenti **Manuel Rota**, delega del Sindaco di Almenno S. Bartolomeo
Pierangelo Manzoni, delega del Sindaco di Solza (fino al 3 ottobre 2021)
Manuel Preda, delega del Sindaco di Ponteranica
Renato Totis, delega del Sindaco di Casazza
Valter Grossi, delega del Sindaco di Bergamo
Gianfranco Masper, delega del Sindaco di Dalmine
Vito Bisanti, delega del Sindaco di Cisano Bergamasco
Stefano Foglieni, delega del Sindaco di Onore
Nicla Oprandi, delega del Sindaco di Brumano



Stato Patrimoniale

Importi in unità di euro

ATTIVO	31.12.2021	31.12.2020
A) CREDITI VERSO SOCI PER VERSAMENTI ANCORA DOVUTI	308.565	260.578
B) IMMOBILIZZAZIONI		
I Immobilizzazioni immateriali		
1 Costi di impianto e ampliamento	378.465	477.532
3 Diritti di brevetto industriale e diritti di utilizzo opere d'ingegno	1.198.392	1.183.467
4 Concessioni, licenze, marchi e diritti simili	41.970	34.526
6 Immobilizzazioni in corso e acconti	8.640.694	15.946.809
7 Altre immobilizzazioni immateriali	132.382.192	111.301.282
Totale I	142.641.713	128.943.616
II Immobilizzazioni materiali		
1 terreni e fabbricati	8.445.527	6.182.120
2 Impianti e macchinario	13.735.903	14.496.130
3 Attrezzature industriali e comm.	982.224	1.076.604
4 altri beni	737.178	845.693
5 Immobilizzazioni in corso e acconti	140.648	225.962
Totale II	24.041.480	22.826.509
III Immobilizzazioni finanziarie		
1 partecipazioni in		
imprese controllate	0	5.969.548
d-bis) altre imprese	99.437	98.904
Totale 1	99.437	6.068.452
2 Crediti		
d-bis) verso altri		
b) oltre esercizio successivo	2.192.771	2.170.113
Totale 2	2.192.771	2.170.113
Totale III	2.292.208	8.238.565
TOTALE IMMOBILIZZAZIONI	168.975.401	160.008.690





ATTIVO	31.12.2021	31.12.2020
C) ATTIVO CIRCOLANTE		
I Rimanenze		
1 materie prime, sussidiarie e di consumo	1.652.342	1.712.469
Totale I	1.652.342	1.712.469
II Crediti		
1 verso clienti		
a) entro esercizio successivo	40.985.602	49.551.172
Totale 1	40.985.602	49.551.172
2 verso imprese controllate		
a) entro esercizio successivo	0	30.000
Totale 2	0	30.000
5-bis Crediti tributari		
a) entro esercizio successivo	26.918	391.451
b) oltre esercizio successivo	27.645	0
Totale 5-bis	54.563	391.451
5-ter Imposte anticipate		
b) oltre esercizio successivo	3.805.468	2.846.569
Totale 5-ter	3.805.468	2.846.569
5-quater Verso altri		
a) entro esercizio successivo	2.733.848	2.254.472
Totale 5-quater	2.733.848	2.254.472
Totale II	47.579.481	55.073.664
IV Disponibilità liquide		
1 Depositi bancari e postali	6.597.081	709.702
3 Denaro e valori in cassa	10.227	21.596
Totale IV	6.607.308	731.298
TOT. ATTIVO CIRCOLANTE	55.839.131	57.517.431
D) RATEI E RISCONTI		
1 Ratei e risconti attivi	729.618	812.049
TOTALE RATEI E RISCONTI	729.618	812.049
TOTALE ATTIVITÀ	225.852.715	218.598.748



PASSIVO	31.12.2021	31.12.2020
A) PATRIMONIO NETTO		
I Capitale	36.000.000	36.000.000
IV Riserva legale	2.977.060	2.180.891
VI Altre riserve		
1 Riserva facoltativa	50.495.410	38.856.301
2 Riserva da fusione	855.541	855.541
3 Riserva da riallineamento DL.104/20	3.488.111	0
VII Riserva copertura flussi finanziari attesi	(79.484)	(137.550)
IX Utile (perdita) dell'esercizio	19.094.868	15.923.389
X Riserva negativa per azioni proprie in portafoglio	(181.495)	(245.222)
TOTALE PATRIMONIO NETTO	112.650.011	93.433.350

B) FONDI RISCHI E ONERI		
2 Per imposte: anche differite	800.712	254.760
3 Strumenti finanziari derivati passivi	79.484	137.550
4 Altri	1.986.799	1.293.532
TOT. FONDO RISCHI E ONERI	2.866.995	1.685.842

C) TRATTAMENTO FINE RAPPORTO LAVORO SUBORDINATO	4.185.753	4.464.098
--	-----------	-----------

D) DEBITI		
4 Debiti verso banche		
a) entro l'esercizio successivo	10.329.779	22.337.878
b) oltre l'esercizio successivo	45.043.693	35.655.299
Totale 4	55.373.472	57.993.177
6 Acconti		
a) entro l'esercizio successivo	1.051.926	1.200.114
Totale 6	1.051.926	1.200.114
7 Debiti v/fornitori		
a) entro l'esercizio successivo	31.551.600	38.283.036
Totale 7	31.551.600	38.283.036
9 Debiti v/controllate		
a) entro l'esercizio successivo	0	700.133



PASSIVO	31.12.2021	31.12.2020
Totale 9	0	700.133
12 Debiti tributari		
a) entro l'esercizio successivo	440.479	2.624.979
Totale 12	440.479	2.624.979
13 Debiti v/istituti di previdenza e di sicurezza sociale		
a) entro l'esercizio successivo	1.708.311	1.815.835
Totale 13	1.708.311	1.815.835
14 Altri debiti		
a) entro l'esercizio successivo	15.968.622	16.324.766
Totale 14	15.968.622	16.324.766
TOTALE DEBITI	106.094.410	118.942.040
E) RATEI E RISCONTI		
1 Ratei e risconti passivi	55.546	73.418
TOT. RATEI E RISCONTI	55.546	73.418
TOTALE PASSIVITÀ	225.852.715	218.598.748



Conto economico

Importi in unità di euro

CONTO ECONOMICO	31.12.2021	31.12.2020
A) VALORE DELLA PRODUZIONE		
1 Ricavi vendite e prestazioni	123.966.771	117.084.310
4 Incremento di immobilizzazioni per lavori interni	3.364.709	3.250.767
5 Altri ricavi e proventi		
a) altri ricavi e proventi	1.961.085	2.034.205
Totale 5	1.961.085	2.034.205
TOTALE VALORE DELLA PRODUZIONE	129.292.565	122.369.282

B) COSTI DELLA PRODUZIONE		
6 Materie prime, sussidiarie di consumo e di merci	(6.195.037)	(6.031.363)
7 Servizi	(44.288.060)	(43.418.460)
8 Godimento beni di terzi	(12.588.207)	(12.582.126)
9 Costi per il personale		
a) salari e stipendi	(16.746.027)	(16.462.650)
b) oneri sociali	(4.955.873)	(4.925.124)
c) trattamento di fine rapporto	(1.142.584)	(1.002.778)
e) altri costi	(38.880)	(49.245)
Totale 9	(22.883.364)	(22.439.797)
10 Ammortamenti e svalutazioni		
a) ammortamenti delle immob. immateriali	(10.625.543)	(9.238.175)
b) ammortamenti delle immob. Materiali	(2.480.510)	(2.309.504)
d) svalutazioni crediti compresi nell'attivo circ. e dispon. liquide	(0)	(2.048.037)
Totale 10	(13.106.053)	(13.595.716)
11 Var. rimanenze di materie suss., di consumo e merci	(60.127)	(160.401)
12 Accantonamenti per rischi	(1.152.933)	(806.978)
14 Oneri diversi di gestione	(1.063.462)	(945.863)
TOT . COSTI DELLA PRODUZIONE	(101.337.243)	(99.980.704)





CONTO ECONOMICO	31.12.2021	31.12.2020
DIFFERENZA TRA VALORE E COSTI DI PRODUZIONE	27.955.322	22.388.578

C) PROVENTI E ONERI FINANZIARI		
15 Proventi da partecipazioni		
Altri	72.054	71.590
Totale 15	72.054	71.590
16 Altri proventi finanziari		
d) proventi diversi dai precedenti	146.031	138.603
Totale 16 d)	146.031	138.603
Totale 16	146.031	138.603
17 Interessi e altri oneri finanziari		
d) v/altra imprese	(3.398.094)	(1.632.344)
Totale 17	(3.398.094)	(1.632.344)
TOT. PROVENTI ED ONERI FINANZIARI	(3.180.009)	(1.422.151)
D) RETTIFICHE DI VALORE DI ATTIVITÀ E PASSIVITÀ FINANZIARIE		
19 Svalutazioni		
a) di partecipazioni	(9.391)	(229.516)
Totale 19	(9.391)	(229.516)
TOT. RETTIFICHE DI VALORE DI ATTIVITÀ E PASSIVITÀ FINANZIARIE	(9.391)	(229.516)

RISULTATO PRIMA DELLE IMPOSTE	24.765.922	20.736.911
--------------------------------------	-------------------	-------------------

20 Imposte sul reddito d'esercizio, correnti, differite e anticipate		
a) Imposte correnti	(6.440.523)	(6.094.964)
b) imposte relative ad esercizi precedenti	18.296	284.009
c) imposte differite e anticipate	751.173	997.433
Totale 20	(5.671.054)	(4.813.522)
21 UTILE (PERDITA) DELL'ESERCIZIO	19.094.868	15.923.389

