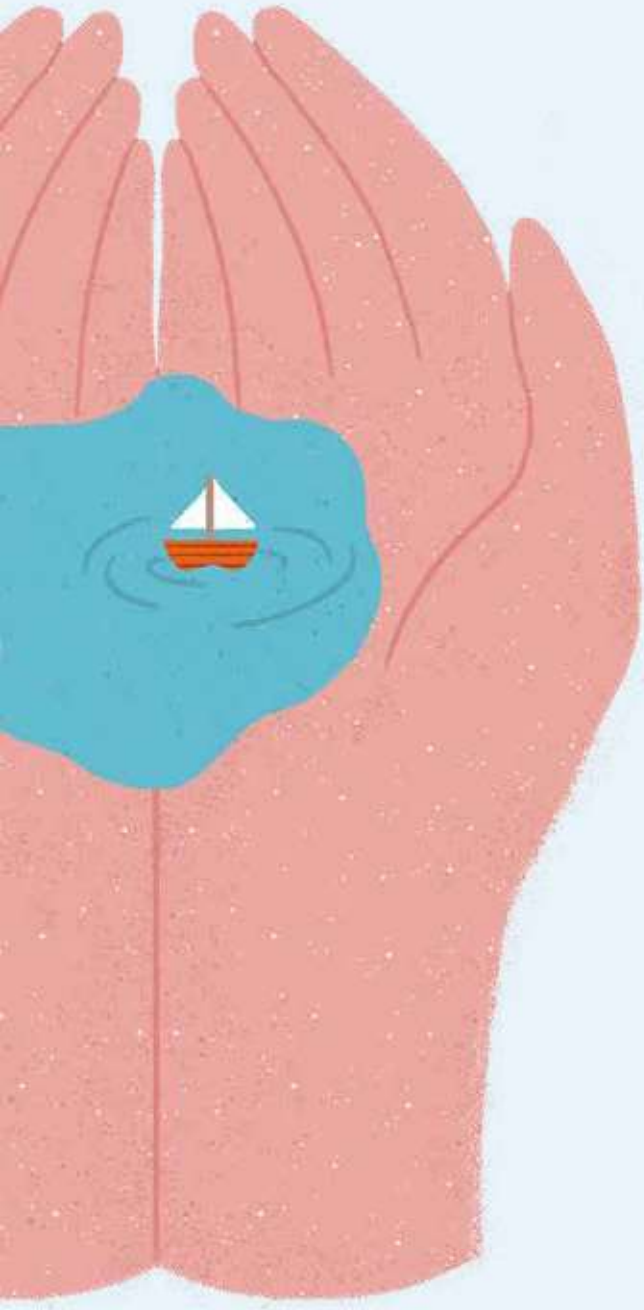




01

Bilancio
d'Esercizio
di un'azienda



Assetto Societario

Uniacque S.p.a.

Consiglio di Amministrazione

Presidente	Luca Serughetti
Amministratore Delegato	Pierangelo Bertocchi
Vice Presidente	Serenella Cadei
Consigliere	Anna Venier
Consigliere	Elisabetta Ricchiuti

Direttore Generale

Stefano Sebastio

Direttore Amministrativo

Cristian Botti

Collegio Sindacale

Presidente	Matteo Giudici
Sindaco effettivo	Alberto Mazzoleni
Sindaco effettivo	Vanessa Locatelli
Sindaco supplente	Rosanna Muscettola
Sindaco supplente	Luca Capoferri

Società di Revisione

KPMG S.p.A.

Comitato di Indirizzo Strategico e di Controllo

Presidente	Luca Signorelli , delega del Sindaco di Mornico al Serio
Componenti	Manuel Rota , delega del Sindaco di Almenno S. Bartolomeo
	Manuel Preda , delega del Sindaco di Ponteranica
	Renato Totis , delega del Sindaco di Casazza
	Valter Grossi , delega del Sindaco di Bergamo
	Gianfranco Masper , delega del Sindaco di Dalmine
	Stefano Foglieni , delega del Sindaco di Onore
	Nicla Oprandi , delega del Sindaco di Brumano
	Carlo Previtali , delega del Sindaco di Presezzo



Stato Patrimoniale

Importi in unità di euro

ATTIVO	31/12/2022	31/12/2021
A) CREDITI VERSO SOCI PER VERSAMENTI ANCORA DOVUTI	351.834	308.565
B) IMMOBILIZZAZIONI		
I Immobilizzazioni immateriali		
1 Costi di impianto e ampliamento	263.136	378.465
3 Diritti di brevetto industriale e diritti di utilizzo opere d'ingegno	1.243.561	1.198.392
4 Concessioni, licenze, marchi e diritti simili	82.456	41.970
6 Immobilizzazioni in corso e acconti	11.796.330	8.640.694
7 Altre immobilizzazioni immateriali	141.858.774	132.382.192
Totale I	155.244.257	142.641.713
II Immobilizzazioni materiali		
1 Terreni e fabbricati	8.389.858	8.445.527
2 Impianti e macchinario	13.000.468	13.735.903
3 Attrezzature industriali e comm.	1.046.243	982.224
4 Altri beni	756.232	737.178
5 Immobilizzazioni in corso e acconti	156.815	140.648
Totale II	23.349.616	24.041.480
III Immobilizzazioni finanziarie		
1 Partecipazioni in		
a) imprese controllate	0	0
d-bis) altre imprese	23.215	99.437
Totale 1	23.215	99.437
2 Crediti		
d-bis) verso altri		
b) oltre esercizio successivo	2.212.660	2.192.771
Totale 2	2.212.660	2.192.771
4 Strumenti finanziari derivati attivi		
b) oltre esercizio successivo	8.476.608	0
Totale 4	8.476.608	0
Totale III	10.712.483	2.292.208
TOTALE IMMOBILIZZAZIONI	189.306.356	168.975.401

ATTIVO	31/12/2022	31/12/2021
C) ATTIVO CIRCOLANTE		
I Rimanenze		
1 Materie prime, sussidiarie e di consumo	1.854.461	1.652.342
Totale I	1.854.461	1.652.342
II Crediti		
1 Verso clienti		
a) entro esercizio successivo	38.918.608	40.985.602
Totale 1	38.918.608	40.985.602
2 Verso imprese controllate		
a) entro esercizio successivo	0	0
Totale 2	0	0
5-bis Crediti tributari		
a) entro esercizio successivo	3.733.826	26.918
b) oltre esercizio successivo	57.427	27.645
Totale 5-bis	3.791.253	54.563
5-ter Imposte anticipate		
b) oltre esercizio successivo	4.733.262	3.805.468
Totale 5-ter	4.733.262	3.805.468
5-quater Verso altri		
a) entro esercizio successivo	5.156.446	2.733.848
Totale 5-quater	5.156.446	2.733.848
Totale II	52.599.569	47.579.481
IV Disponibilità liquide		
1 Depositi bancari e postali	10.689.919	6.597.081
3 Denaro e valori in cassa	13.554	10.227
Totale IV	10.703.473	6.607.308
TOT. ATTIVO CIRCOLANTE	65.157.503	55.839.131
D) RATEI E RISCONTI		
1 Ratei e risconti attivi	653.037	729.618
TOTALE RATEI E RISCONTI	653.037	729.618
TOTALE ATTIVITÀ	255.468.730	225.852.715



PASSIVO	31/12/2022	31/12/2021
A) PATRIMONIO NETTO		
I Capitale	36.000.000	36.000.000
IV Riserva legale	3.931.803	2.977.060
VI Altre riserve		
1 Riserva facoltativa	60.559.004	42.418.879 ⁽¹⁾
2 Riserva da fusione	855.541	855.541
3 Riserva da riallineamento DL.104/20	3.488.111	3.488.111
VII Riserva copertura flussi finanziari attesi	6.436.593	(79.484)
IX Utile (perdita) dell'esercizio	1.928.187	19.094.868
X Riserva negativa per azioni proprie in portafoglio	(123.625)	(181.495)
TOTALE PATRIMONIO NETTO	113.075.614	104.573.480

B) FONDI RISCHI E ONERI		
2 Per imposte: anche differite	2.557.893	800.712
3 Strumenti finanziari derivati passivi	5.629	79.484
4 Altri	2.507.077	1.744.799 ⁽²⁾
TOT. FONDO RISCHI E ONERI	5.070.599	2.624.995

C) TRATTAMENTO FINE RAPPORTO LAVORO SUBORDINATO	4.283.268	4.185.753
--	-----------	-----------

D) DEBITI		
4 Debiti verso banche		
a) entro l'esercizio successivo	3.988.740	10.329.779
b) oltre l'esercizio successivo	53.939.458	45.043.693
Totale 4	57.928.198	55.373.472
6 Acconti		
a) entro l'esercizio successivo	2.470.767	1.051.926
Totale 6	2.470.767	1.051.926
7 Debiti v/fornitori		
a) entro l'esercizio successivo	40.762.221	31.551.600
Totale 7	40.762.221	31.551.600
9 Debiti v/controllate		
a) entro l'esercizio successivo	0	0



PASSIVO	31/12/2022	31/12/2021
Totale 9	0	0
12 Debiti tributari		
a) entro l'esercizio successivo	597.345	440.479
Totale 12	597.345	440.479
13 Debiti v/istituti di previdenza e di sicurezza sociale		
a) entro l'esercizio successivo	1.679.223	1.708.311
Totale 13	1.679.223	1.708.311
14 Altri debiti		
a) entro l'esercizio successivo	15.524.691	16.210.622 ⁽²⁾
Totale 14	15.524.691	16.210.622
TOTALE DEBITI	118.962.445	106.336.410
E) RATEI E RISCONTI		
1 Ratei e risconti passivi	14.076.804	8.132.077 ⁽¹⁾
TOT. RATEI E RISCONTI	14.076.804	8.132.077
TOTALE PASSIVITÀ	255.468.730	225.852.715

(1): Cambiamento di contabilizzazione FONI di 8.076.531 sul saldo di apertura di riserva facoltativa del Patrimonio Netto con contropartita risconti passivi e sul comparativo dell'anno precedente

(2): Restatement di anno precedente per correzione riclassifica da fondi rischi ed oneri ad altri debiti di 242.000

Conto economico

Importi in unità di euro

CONTO ECONOMICO	31/12/2022	31/12/2021
A) VALORE DELLA PRODUZIONE		
1 Ricavi vendite e prestazioni	116.757.686	123.966.771
4 Incremento di immobilizzazioni per lavori interni	3.528.627	3.364.709
5 Altri ricavi e proventi		
Contributi in conto esercizio	4.533.222	67.974 ⁽³⁾
Altri	3.057.882	1.893.111
Totale 5	7.591.104	1.961.085
TOTALE VALORE DELLA PRODUZIONE	127.877.417	129.292.565
B) COSTI DELLA PRODUZIONE		
6 Materie prime, sussidiarie di consumo e di merci	(7.976.787)	(6.195.037)
7 Servizi	(65.075.042)	(44.288.060)
8 Godimento beni di terzi	(11.458.131)	(12.588.207)
9 Costi per il personale		
a) salari e stipendi	(16.795.784)	(16.746.027)
b) oneri sociali	(4.963.012)	(4.955.873)
c) trattamento di fine rapporto	(1.428.970)	(1.142.584)
e) altri costi	(37.980)	(38.880)
Totale 9	(23.225.746)	(22.883.364)
10 Ammortamenti e svalutazioni		
a) ammortamenti delle immob. immateriali	(12.127.781)	(10.625.543)
b) ammortamenti delle immob. Materiali	(2.541.880)	(2.480.510)
d) svalutazioni crediti compresi nell'attivo circ. e dispon. liquide	(415.704)	0
Totale 10	(15.085.365)	(13.106.053)
11 Var. rimanenze di materie suss., di consumo e merci	202.119	(60.127)
12 Accantonamenti per rischi	(932.159)	(1.152.933)
14 Oneri diversi di gestione	(1.432.722)	(1.063.462)
TOT . COSTI DELLA PRODUZIONE	(124.983.833)	(101.337.243)

(3): *esplicitati i contributi in conto esercizio anche nel comparativo anno precedente*



CONTO ECONOMICO	31/12/2022	31/12/2021
DIFFERENZA TRA VALORE E COSTI DI PRODUZIONE	2.893.584	27.955.322

C) PROVENTI E ONERI FINANZIARI		
15 Proventi da partecipazioni		
Altri	77.180	72.054
Totale 15	77.180	72.054
16 Altri proventi finanziari		
d) proventi diversi dai precedenti	138.774	146.031
Totale 16 d)	138.774	146.031
Totale 16	138.774	146.031
17 Interessi e altri oneri finanziari		
d) v/altra imprese	(2.125.741)	(3.398.094)
Totale 17	(2.125.741)	(3.398.094)
TOT. PROVENTI ED ONERI FINANZIARI	(1.909.787)	(3.180.009)

D) RETTIFICHE DI VALORE DI ATTIVITÀ E PASSIVITÀ FINANZIARIE		
19 Svalutazioni		
a) di partecipazioni	(34.645)	(9.391)
Totale 19	(34.645)	(9.391)
TOT. RETTIFICHE DI VALORE DI ATTIVITÀ E PASSIVITÀ FINANZIARIE	(34.645)	(9.391)

RISULTATO PRIMA DELLE IMPOSTE	949.152	24.765.922
20 Imposte sul reddito d'esercizio, correnti, differite e anticipate		
a) Imposte correnti		(6.440.523)
b) imposte relative ad esercizi precedenti	58.864	18.296
c) imposte differite e anticipate	920.171	751.173
Totale 20	979.035	(5.671.054)
21 UTILE (PERDITA) DELL'ESERCIZIO	1.928.187	19.094.868