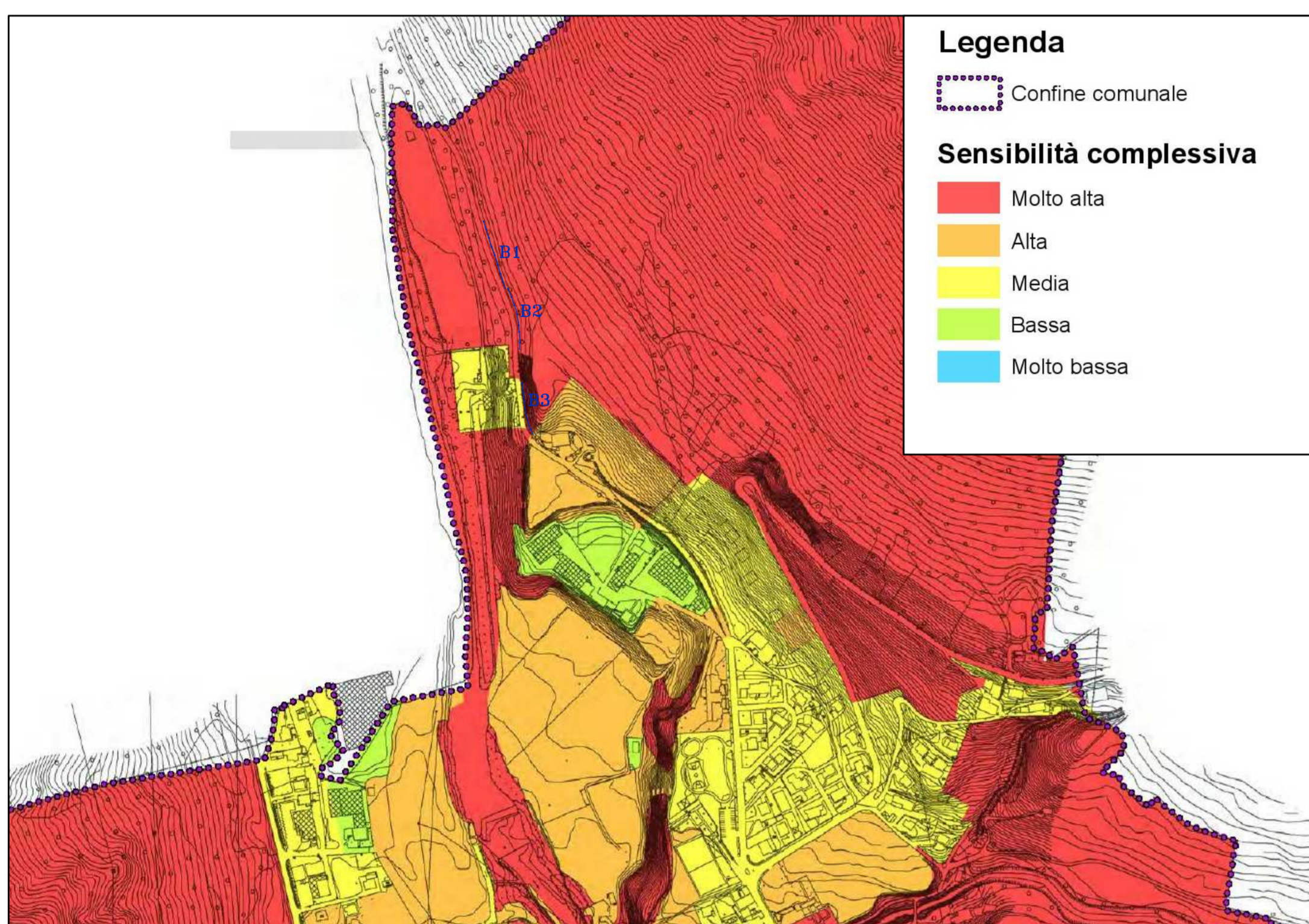
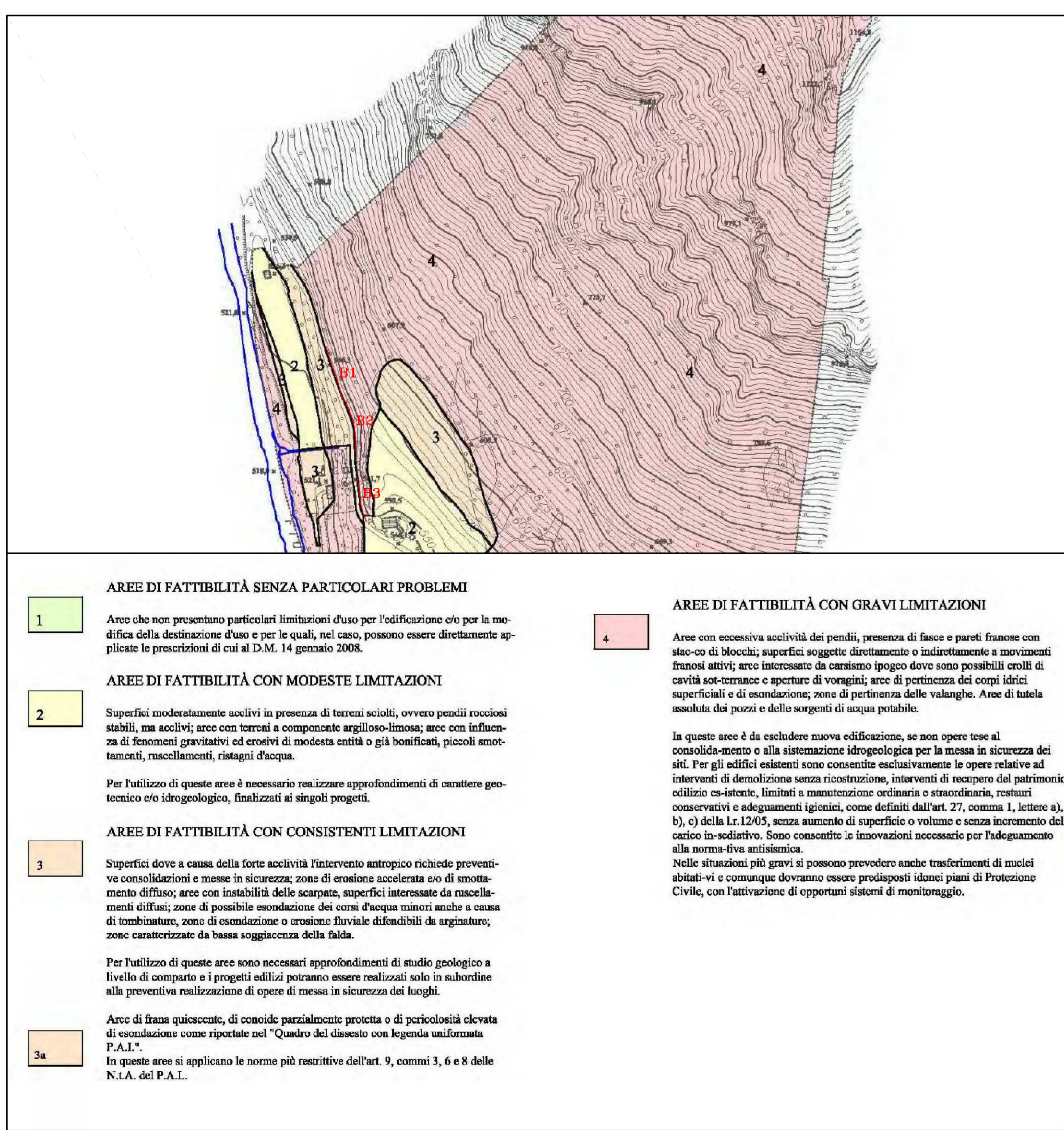


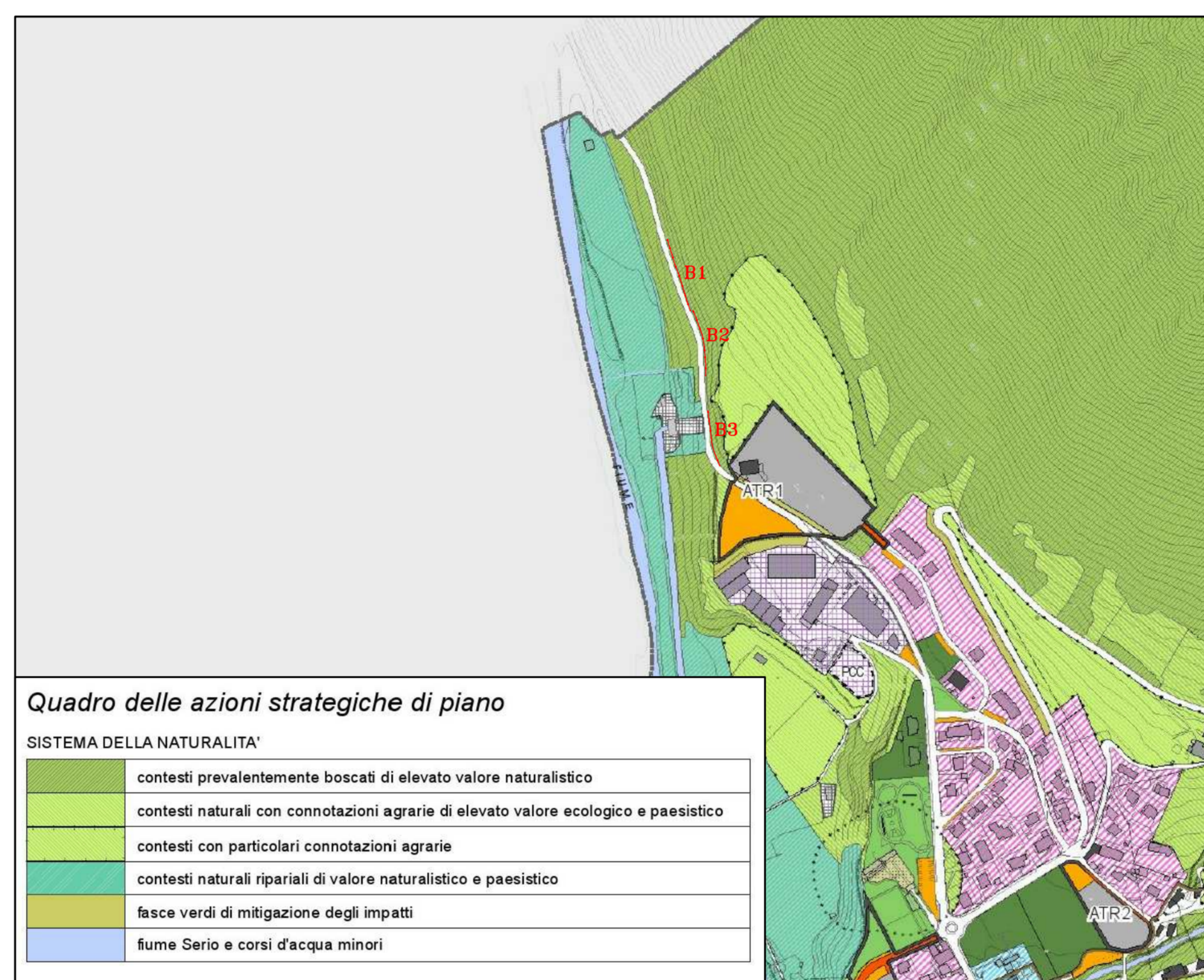
ESTRATTO P.G.T. – TAV. H – CARTA DELLA SENSIBILITA' PAESISTICA  
Scala 1:5000



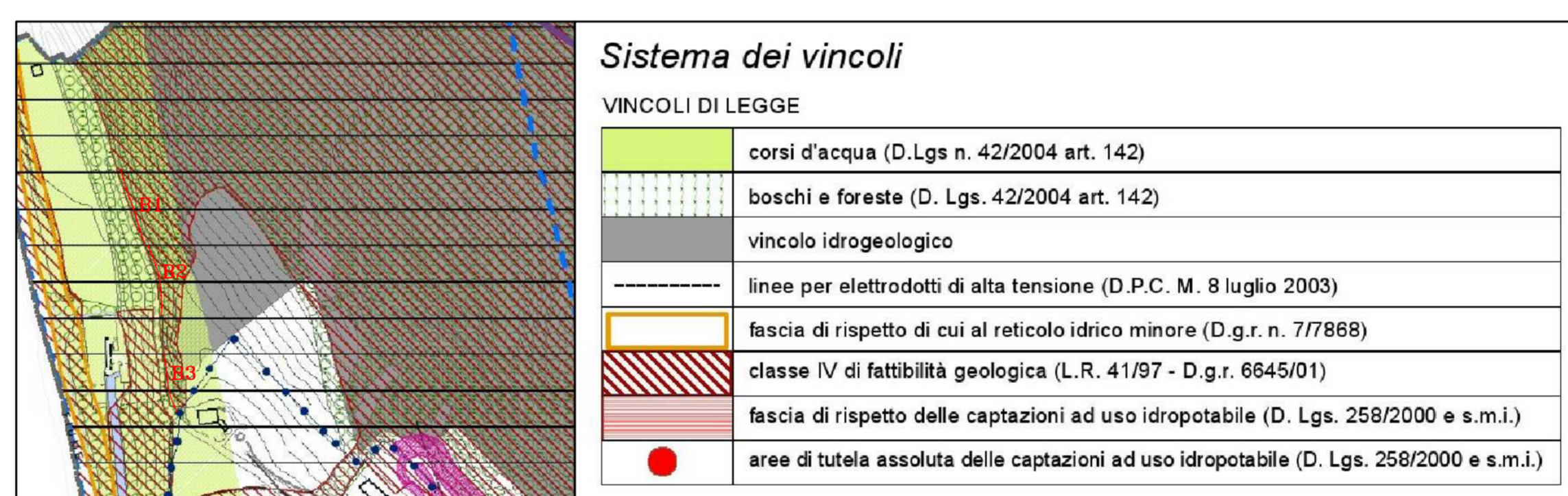
ESTRATTO P.G.T. – TAV. 8 – CARTA DELLA FATTIBILITA' GEOLOGICA  
Scala 1:5000



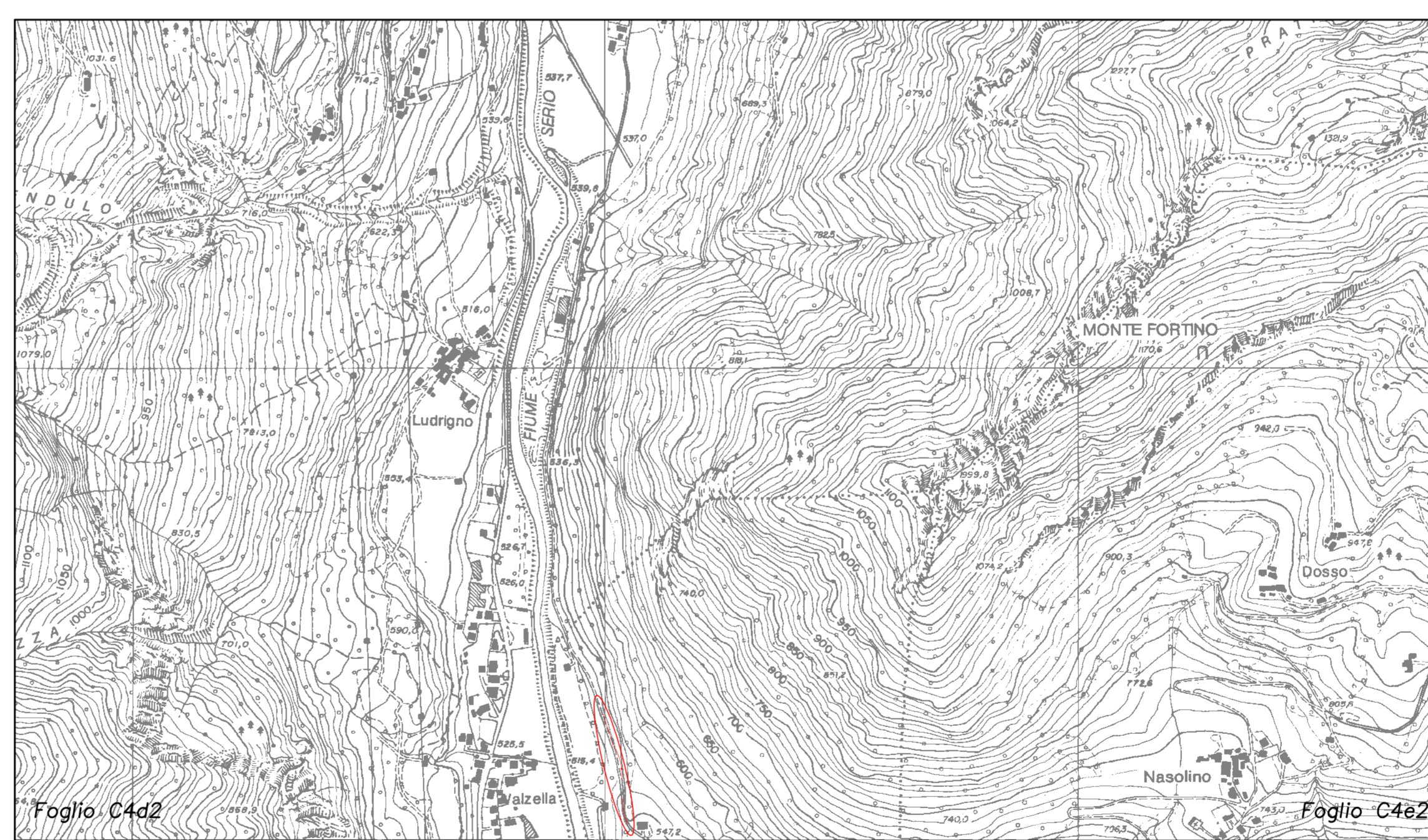
ESTRATTO P.G.T. – TAV. A10 – AZIONI DI PIANO  
Scala 1:5000



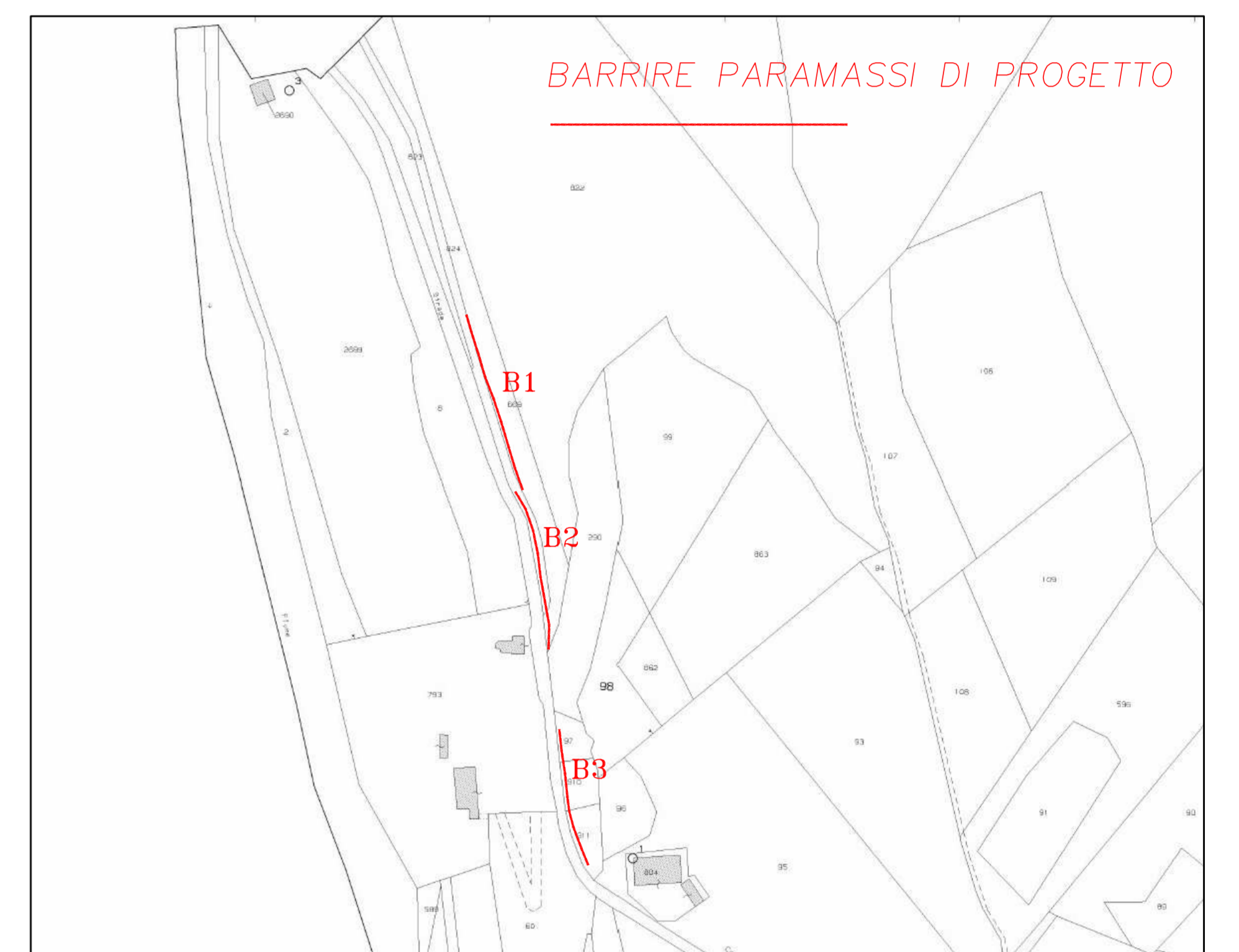
ESTRATTO P.G.T. – TAV. 8 CARTA DEI VINCOLI  
Scala 1:5000



ESTRATTO C.T.R.  
Scala 1:10000



ESTRATTO MAPPA – Foglio n. 4 – Comune di Villa d'Ogna



Comune di VILLA D'OGNA  
Provincia di Bergamo

Lavori di  
"DIFESA DEL SUOLO PER MESSA IN SICUREZZA DELLA STRADA DELLA CUNELLA (VIA COLLEONI)"  
Importo Complessivo Progetto Euro 230.000,00  
CUP:J27H22000440001

**PROGETTO ESECUTIVO – ALLEGATO C1**  
Inquadramento C.T.R. – Estratti Mappa – P.R.G.  
scala 1:2000 - 1:5000 - 1:10000

Marzo 2023

GRUPPO DI LAVORO  
dott. ing. Bertoni Paolo Francesco  
dott. geol. Santambrogio Sergio

**I Progettisti**  
FIRMATO DIGITALMENTE  
dott. ing. BERTONI PAOLO FRANCESCO  
Ordine Ingegneri di Brescia n. A1990

FIRMATO DIGITALMENTE  
dott. geol. Santambrogio Sergio  
Ordine Geologi delle Lombardia n. 830

AGGIORNAMENTI

**Geoter**  
Studio Tecnico Associato  
BERTONI - MATTIOLI