





LEGENDA

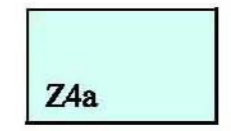
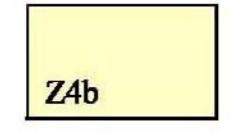

EFFETTI DI INSTABILITA' (Z1)

-  Z1a: zona caratterizzata da movimenti franosi attivi.
-  Z1b: zona caratterizzata da movimenti franosi quiescenti.

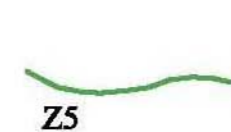
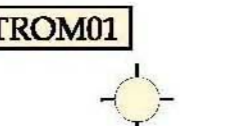
EFFETTI DI AMPLIFICAZIONI TOPOGRAFICHE (Z3)

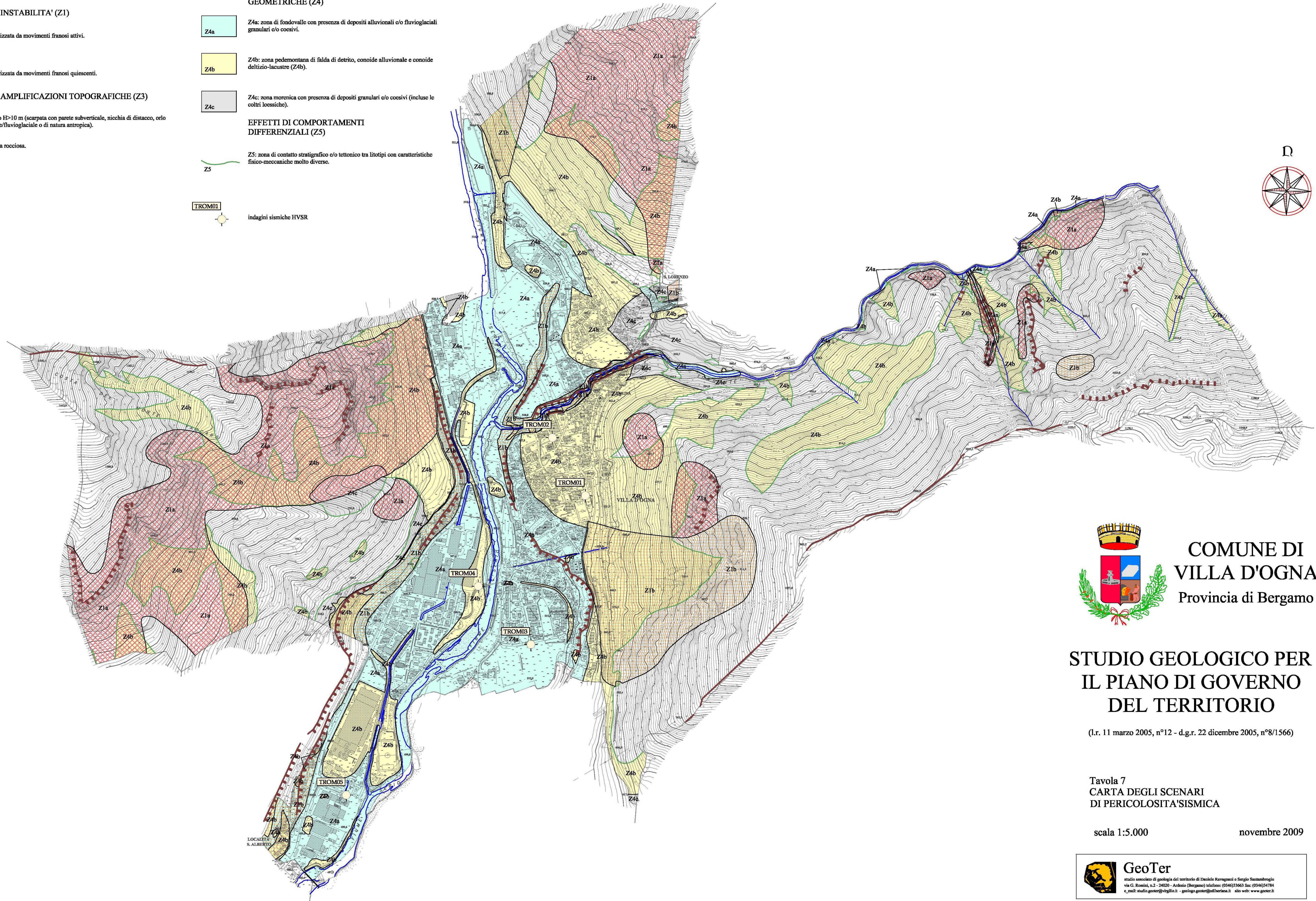
-  Z3a: zona di ciglio H>10 m (scarpata con parete subverticale, nicchia di distacco, orlo di terrazzo fluviale/fluvioglaciale o di natura antropica).
-  Z3b: zona di cresta rocciosa.

EFFETTI DI AMPLIFICAZIONI LITOLOGICHE E GEOMETRICHE (Z4)

-  Z4a: zona di fondovalle con presenza di depositi alluvionali e/o fluvioglaciali granulari e/o coesivi.
-  Z4b: zona pedemontana di falda di detrito, conoide alluvionale e conoide delizio-lacustre (Z4b).
-  Z4c: zona morenica con presenza di depositi granulari e/o coesivi (includo le coltri loessiche).

EFFETTI DI COMPORTAMENTI DIFFERENZIALI (Z5)

-  Z5: zona di contatto stratigrafico e/o tettonico tra litotipi con caratteristiche fisico-meccaniche molto diverse.
-  TROM01: indagini sismiche HVSR



COMUNE DI  
VILLA D'OGNA  
Provincia di Bergamo

STUDIO GEOLOGICO PER  
IL PIANO DI GOVERNO  
DEL TERRITORIO

(l.r. 11 marzo 2005, n°12 - d.g.r. 22 dicembre 2005, n°8/1566)

Tavola 7  
CARTA DEGLI SCENARI  
DI PERICOLOSITA' SISMICA

scala 1:5.000

novembre 2009



**GeoTer**  
studio associato di geologia del territorio di Daniele Ravagnani e Sergio Santambrogio  
via G. Rossini, n.2 - 24020 - Ardesio (Bergamo) telefono: (0346)33663 fax: (0346)34784  
e\_mail: studio.geoter@virgilio.it - geologo.geoter@edherema.it sito web: www.geoter.it