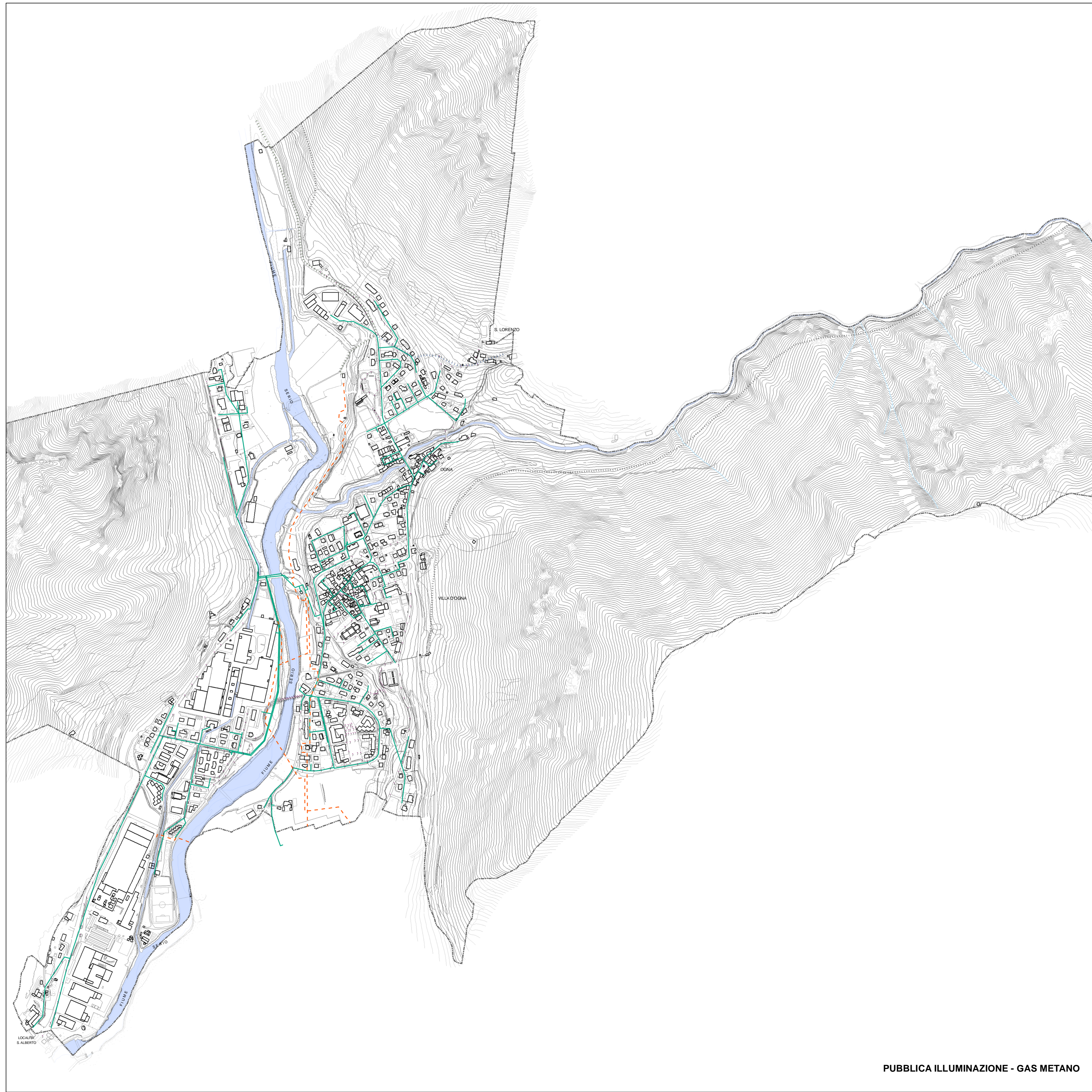


FOGNATURA - ACQUEDOTTO



PUBBLICA ILLUMINAZIONE - GAS METANO

Impianti a rete

Fognatura - acquedotto

-----	collettore misto sovracomunale
-----	rete fognatura mista
-----	rete fognatura acque nere
-----	scolmatore
■	depuratore

—	rete acquedotto
⊥	pozzi

-----	confine comunale
-------	------------------

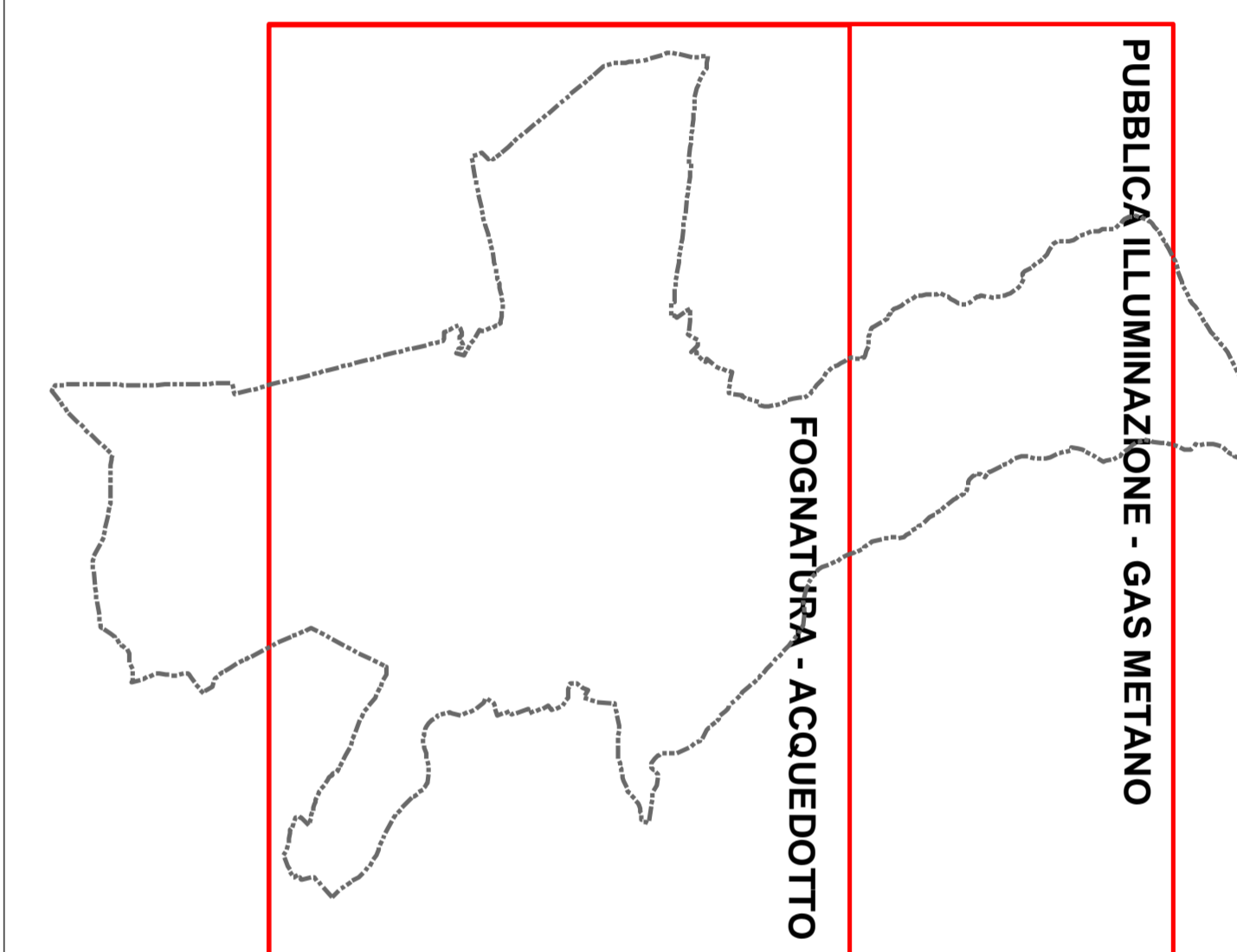
Pubblica illuminazione - gas metano

⊥	pubblica illuminazione: armatura a muro, armatura su palo, apparecchi illuminanti da arredo urbano e decorativi, faretti e proiettori
---	---

-----	rete gas metano a servizio del Comune di Valbondione
-----	rete gas metano a servizio del Comune di Oltressenda
-----	rete gas metano alta pressione
-----	rete gas metano
-----	gallerie (sotterranee) tubazioni acqua ENEL e GREEN POWER - tracciato indicativo

-----	confine comunale
-------	------------------

INQUADRAMENTO ESTRATTO MAPPA



COMUNE DI VILLA D'OGNA
Provincia di Bergamo

PIANO DI GOVERNO DEL TERRITORIO

- adottato dal Consiglio Comunale con delibera n° 22 del 03.08.2012
- conforme al P.T.C.P.
- con delibera n° 566 del 17.12.2012
- approvato dal Consiglio Comunale con delibera n° 8 del 12.01.2013

PIANO DEI SERVIZI
MODIFICATO A SEGUITO DELL'ACCOGLIMENTO DELLE OSSERVAZIONI

scala 1:5.000

dicembre 2012

Piano Urbano Generale Servizi Sottosuolo
Fognatura - Acquedotto
Pubblica Illuminazione - Gas metano **B2**

Il Sindaco:
BOSATELLI Angelo

Il Segretario Comunale:
Dott. ssa DE CARLO Cosima

Il Tecnico Comunale:
Dott. Arch. OPRANDI Enea

Progettista:
Dott. Arch. Margherita FIORINA
Bergamo, via Salvecchio, 13 tel. fax 035/248470

Collaboratori:
Dott. Arch. Marzia Lomboni, Dott. Urb. Alice Bosio,
Dott. Urb. Valentina Mazza

Studio paesistico:
Studio Gerundo - Dott. Arch. P. Pelliccioli, Ing. S. Quirico,
Dott. Agr. A. Massa Saluzzo

Studio Geologico tecnico:
GEO.TER. Dott. Geol. Daniele Ravagnani

Studio Zonizzazione acustica:
SI.ENG. Dott. Arch. Sergio Morandi