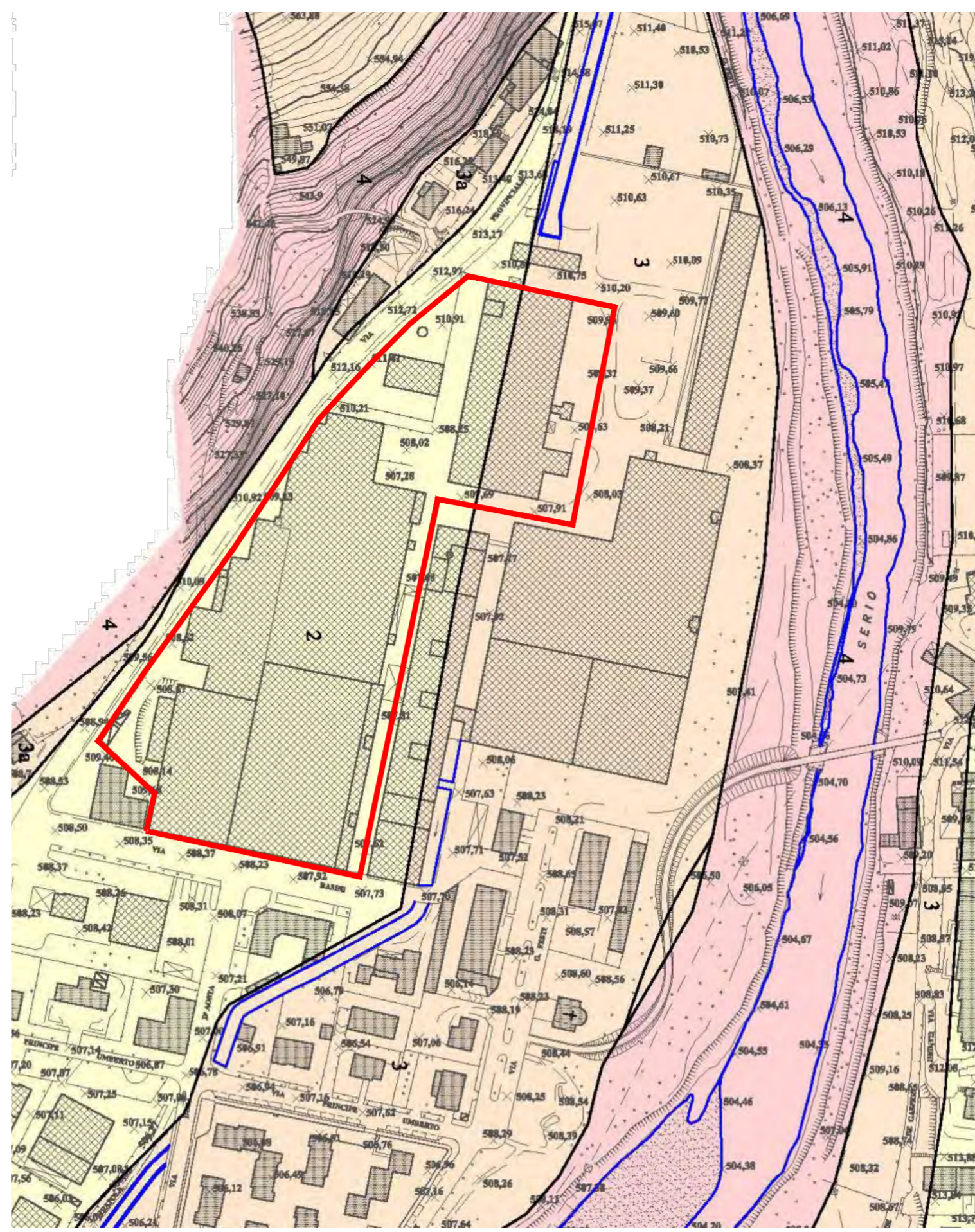


ESTRATTO MAPPA
SCALA 1:2.000



ESTRATTO STUDIO GEOLOGICO
SCALA 1:2.000

2

AREE DI FATTIBILITÀ CON MODESTE LIMITAZIONI

Superfici moderatamente acclivi in presenza di terreni sciolti, ovvero pendii rocciosi stabili, ma acclivi; aree con terreni a componente argilloso-limoso; aree con influenza di fenomeni gravitativi ed erosivi di modesta entità o già bonificati, piccoli smottamenti, ruscellamenti, ristagni d'acqua.

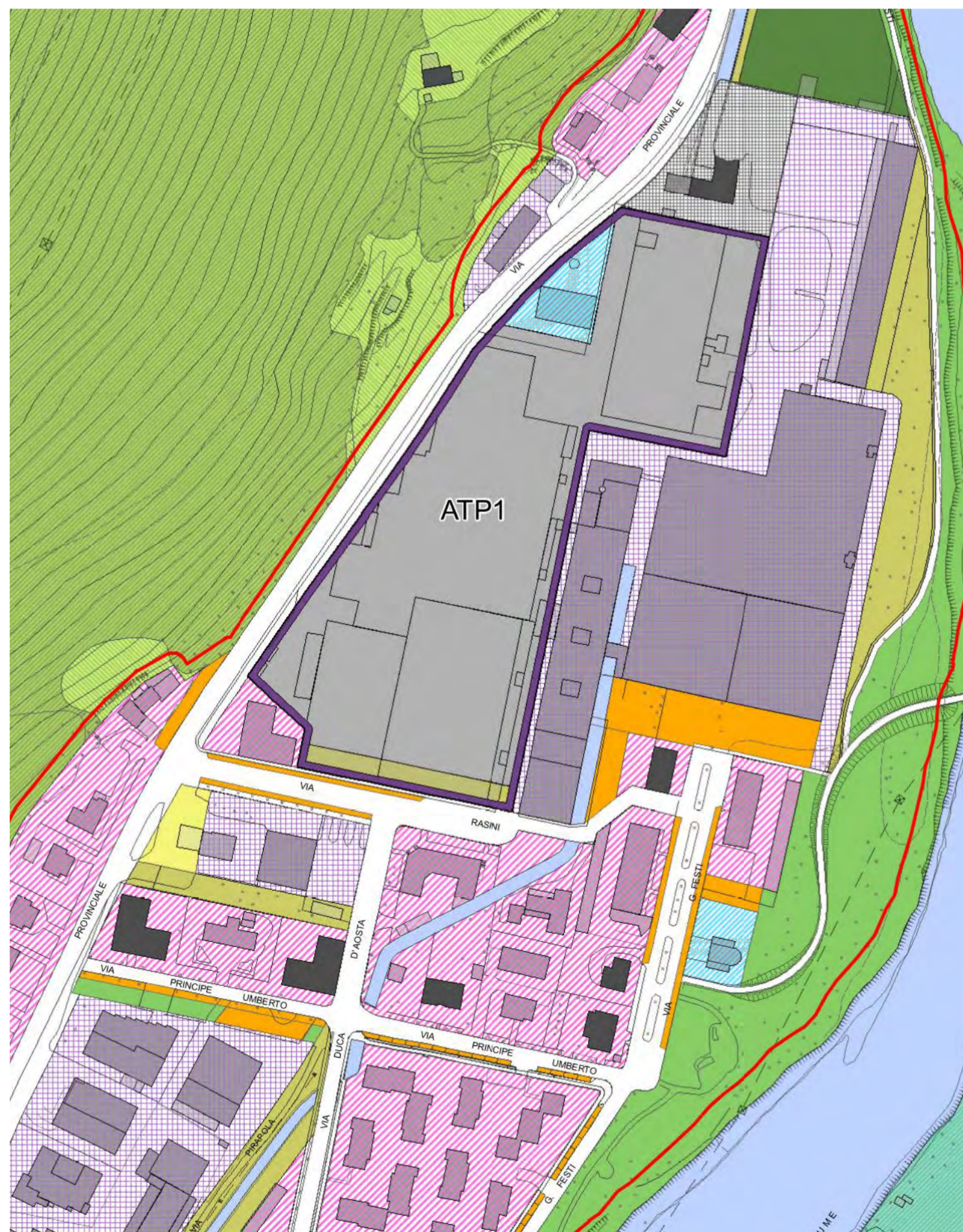
Per l'utilizzo di queste aree è necessario realizzare approfondimenti di carattere geotecnico e/o idrogeologico, finalizzati ai singoli progetti.

3

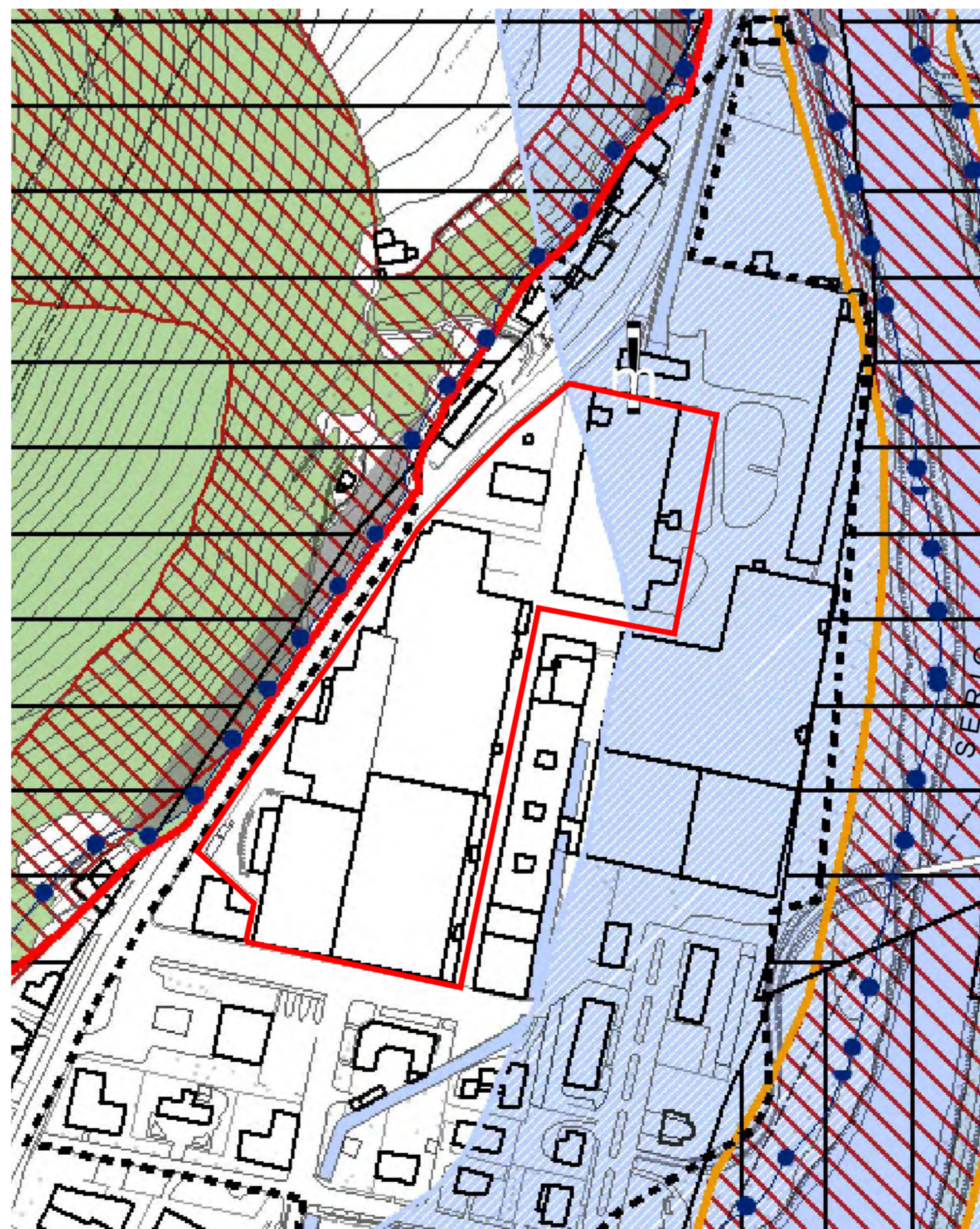
AREE DI FATTIBILITÀ CON CONSISTENTI LIMITAZIONI

Superfici dove a causa della forte acclività l'intervento antropico richiede preventive consolidazioni e messe in sicurezza; zone di erosione accelerata e/o di smottamento diffuso; aree con instabilità delle scarpate, superfici interessate da ruscellamenti diffusi; zone di possibile esondazione dei corsi d'acqua minori anche a causa di tombature, zone di esondazione o erosione fluviale difendibili da arginature, zone caratterizzate da bassa soggiacenza della falda.

Per l'utilizzo di queste aree sono necessari approfondimenti di studio geologico a livello di comparto e i progetti edilizi potranno essere realizzati solo in subordine alla preventiva realizzazione di opere di messa in sicurezza dei luoghi.



ESTRATTO P.G.T. - QUADRO AZIONI STRATEGICHE
SCALA 1:2.000



ESTRATTO P.G.T. - CARTA DEI VINCOLI
SCALA 1:2.000

COMUNE VILLA D'OGNA		PROVINCIA BERGAMO	
DENOMINAZIONE PROGRAMMA INTEGRATO D'INTERVENTO ATP1 DENOMINATO "FESTI RASINI"			
OGGETTO CARTOGRAFIA		DATA 2 Marzo 2021	TAVOLA 1
COMMITTENTE BGP TRADING S.R.L. POLY POOL S.P.A.		BLAF S.R.L. SCAME PARRE S.P.A.	
PROGETTISTA EMILIO NICOLI INGEGNERE via A. Locatelli, 32 - 24020 ARDESIO (BG) tel. 0346/33861 - cell. 339/1752824 - e-mail: emilionicoli70@gmail.com Codice Fiscale NCL.MLE.70B09.C800C - Partita IVA 02518700162			

ATP ambiti di trasformazione per funzioni produttive artigianali

fascia 150m dalle sponde di fiumi, torrenti, corsi d'acqua (D.Lgs n.42/2004 art.142)