

**SINTESI DEI CODICI DI ALLERTA, DEI LIVELLI E DELLE SOGLIE DI CRITICITA' PER OGNI RISCHIO INDIVIDUATO**

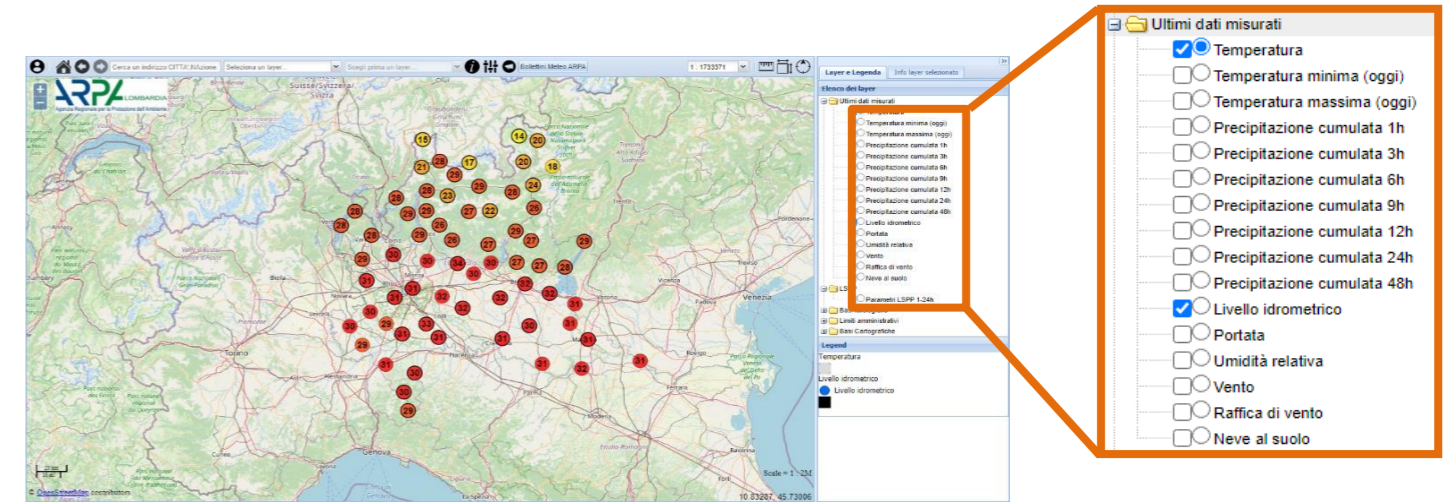
VILLA D'OGNA	CODICE COLORE DI ALLERTA	VERDE	GIALLO	ARANCIO	ROSSO	ZONE OMOGENEE
	LIVELLO DI CRITICITÀ	ASSENTE	ORDINARIA	MODERATA	ELEVATA	
RISCHI		SOGLIE DI PERICOLO				
	<b>IDRAULICO e IDROGEOL.</b>	Valori di pioggia: < 35 mm /6 h <45 mm /12 h < 60 mm /24 h	Valori di pioggia: 35 mm < h < 50 mm /6 h 45 mm < h < 60 mm /12 h 60 mm < h < 80 mm /24 h	Valori di pioggia: 50 mm < h < 70 mm /6 h 60mm < h < 90 mm /12 h 80 mm < h < 115 mm /24 h	Valori di pioggia: > 70 mm /6 h > 90 mm /12 h > 115 mm /24 h	IM-06
	<b>TEMPORALI FORTI</b>	Probabilità di accadimento nulla o molto bassa: P < 40% P < 10 % (temporali forti)	Probabilità di accadimento moderata: 40% < P < 60 % 10% < P < 20 % (temporali forti)	Probabilità di accadimento alta: P > 60 % P > 20 % (temporali forti)		
	<b>VENTO FORTE</b> (V <sub>media</sub> oraria a quota < 1500m)	V <sub>media</sub> < 35 km/h V <sub>raffiche</sub> < 60 km/h	35 km/h < V <sub>media</sub> < 50 km/h 60 km/h < V <sub>raffiche</sub> < 80 km/h	50 km/h < V <sub>media</sub> < 70 km/h 80 km/h < V <sub>raffiche</sub> < 100 km/h	V <sub>media</sub> > 70 km/h V <sub>raffiche</sub> > 100 km/h	
	<b>NEVE</b> (cm in 24 h)	< 1 cm /24 h (quota < 600 m) < 5 cm /24 h (quota compresa tra 600 m e 1200 m)	1 - 10 cm /24 h (quota < 600 m) 5 - 20 cm /24 h (quota compresa tra 600 m e 1200 m)	10 - 20 cm /24 h (quota < 600 m) 20 - 40 cm /24 h (quota compresa tra 600 m e 1200 m)	> 20 cm /24 h (quota < 600 m) > 40 cm /24 h (quota compresa tra 600 m e 1200 m)	NV-06
	<b>VALANGHE</b>	Scala di pericolo Europea: 1 - debole	Scala di pericolo Europea: 2- moderato	Scala di pericolo Europea: 3-marcato	Scala di pericolo Europea: 4- forte 5- molto forte	54
	<b>INCENDIO BOSCHIVO</b>	Gradi pericolo Scala Alpina Europea: nullo o molto basso	Gradi pericolo Scala Alpina Europea: basso e medio	Gradi pericolo Scala Alpina Europea: alto	Gradi pericolo Scala Alpina Europea: molto alto	IB-07

**LISTA SITI INTERNET DA CONSULTARE AI FINI DELL'ALLERTAMENTO**

**PAGINA E APP DI ALLERTALOM:**  
<https://www.allertalom.regione.lombardia.it/allerta>



Dati del Servizio Idrografico di ARPA Lombardia:  
<https://iris.arpalombardia.it/gisINM/login.php>



**STAZIONI DI MONITORAGGIO PRIORITARIE:**

STAZIONE	R. IDRAULICO	R. IDROGEOLOGICO
	IDROMETRO	PRECIPITAZIONI
Clusone		X
Valcanale		X
Grabiasca	X	X

Sito delle previsioni meteo di ARPA Lombardia:  
<https://www.arpalombardia.it/Pages/Meteorologia/Previsioni-e-Bollettini.aspx#topPagina>

Altri siti per la valutazione delle previsioni meteo:  
[www.3bmeteo.com](http://www.3bmeteo.com), [www.meteo.it](http://www.meteo.it), [www.ilmeteo.it](http://www.ilmeteo.it), ecc.

Sito dell'Associazione Interregionale Neve e Valanghe:  
<http://www.aineva.it/>

**Scala Beaufort**  
(Rischio vento forte)

Grado Beaufort	Tipo di vento	Nodi		km/h		Terra
		Min	Max	Min	Max	
0	Calma	<1	<1			Il fumo si alza verticalmente
1	Bava di vento	1	3	1	5	Il vento piega il fumo
2	Brezza leggera	4	6	6	11	Il vento si avverte sul viso
3	Brezza tesa	7	10	12	19	Il vento agita le foglie
4	Moderato	11	16	20	28	Il vento solleva carte
5	Teso	17	21	29	38	Il vento agita i rami
6	Fresco	22	27	39	49	Il vento agita grossi rami
7	Forte	28	33	50	61	Il vento ostacola il cammino
8	Burrasca	34	40	62	74	Il vento agita grossi alberi
9	Burrasca forte	41	47	75	88	Il vento asporta camini e tegole
10	Tempesta	48	55	89	102	Il vento stradicca alberi
11	Fortunale	56	63	103	117	Gravi devastazioni
12	Uragano	>64	>118			Gravissime catastrofi